

La JCE : le mouvement des Jeunes Citoyens Entrepreneurs

Origines

La JCE est une association à but non lucratif, démocratique, apolitique et indépendante reconnue d'utilité publique. Née en 1952, la JCE Française est affiliée à la Jeune Chambre Internationale présente aujourd'hui dans plus de 130 pays. A Châlons, la JCE locale est dans l'action depuis 1971.

Vocation

Etre membre Jeune Chambre, c'est donner aux jeunes l'opportunité de développer leurs talents de leader par la prise de responsabilité sociale, l'esprit d'entreprise et la solidarité nécessaire pour contribuer aux progrès de la communauté mondiale.

Actions

Etre membre Jeune Chambre, c'est mener des actions dans différents domaines : communautaire, social, économique, culturel, humanitaire, international,... par le travail en commission. C'est observer notre environnement afin de détecter et d'anticiper les besoins de la cité en apportant des solutions concrètes par l'action.

Formations

Etre membre Jeune Chambre, c'est accéder à un panel de formations offrant des modules très variés et utiles pour mener des actions et pour développer ses compétences personnelles.

Réseau

Etre membre Jeune Chambre, c'est appartenir à un réseau local, régional, national et international. Chaque année, de nombreuses rencontres permettent aux membres d'échanger sur les actions et de passer des moments conviviaux et humainement enrichissants.

Etre membre

Tout jeune citoyen âgé de 18 à 40 ans partageant les valeurs humanistes de la JCE, peut devenir membre Jeune Chambre, s'il a simplement envie d'AGIR pour le bien de la cité et du citoyen. Rejoignez-nous !!!

En France, grâce aux membres des 140 Jeunes Chambres Economiques locales, ces idées sont devenues des réalités :

- La reconnaissance par l'UNESCO d'une Journée Universelle des Droits de l'Enfant,
- Le concept des rues piétonnes,
- La collecte du verre,
- Les associations gardes malades à domicile,
- Les forums des associations,
- Le 119, n° gratuit pour les enfants violentés,
- Le 18, n° gratuit d'urgence des pompiers,
- REMCAR : des chefs d'entreprise à la rencontre des détenus en milieu carcéral,
- Le parrainage Entreprises, pour favoriser la transmission de savoir-faire entre des chefs d'entreprise seniors et de jeunes entrepreneurs.

En Champagne-Ardenne, 6 JCE :

- En Ardenne
- Châlons et Cités en Champagne
- Epernay et sa région
- Reims
- Romilly et Nogent-sur-Seine
- Troyes



Jeune Chambre Economique
de Châlons et Cités en Champagne
Le Mouvement des Jeunes Citoyens Entrepreneurs

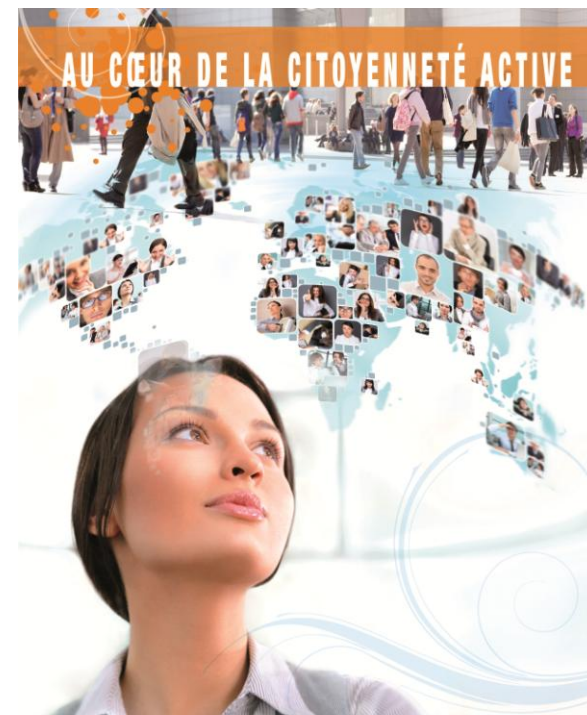
Ils nous soutiennent :



Partenaires nationaux de la JCE Française :



« La vie est faite d'engagements,
le nôtre : faire progresser la société
en progressant individuellement »



Jeune Chambre Economique
de Châlons et Cités en Champagne
Le Mouvement des Jeunes Citoyens Entrepreneurs

Actions 2014



« Bouchons »-nous pour la planète !

Récolte de bouchons usagés en liège pour leur donner une seconde vie. Transformation en granulat pour matériau de construction (isolant thermique et/ou acoustique) par l'ESAT de Mardeuil. Récolte lors du Salon de l'Habitat et du Développement Durable au Capitole (21 au 24 mars), du lancement de Châlons Plage (6 juillet) et lors de la Foire de Châlons. Action initiée par la JCE d'Epernay et sa Région.

« Smile in Châlons »

Offrir aux jeunes nouveaux arrivants de la Communauté d'Agglomération un parcours découverte innovant et original de notre territoire au travers d'un programme mensuel de 9 rencontres sur 8 mois. Faciliter l'intégration des nouveaux arrivants, les aider à créer des liens et des connaissances plus rapidement avec le territoire châlonnais et ses acteurs. Action initiée par la JCE de Reims.



D'autres projets à découvrir prochainement...

Pour en savoir plus : www.jce3c.fr

Des années d'actions...

- 1975
LA COLLECTE DU VERRE
- 1981
PREMIER FORUM DES ASSOCIATIONS
- 1989 / 1990
LA BANDE DESSINEE SUR CHALONS
2000 ANS D'HISTOIRE
- 1989 / 2000 à 2002
LE TROPHE DAC
DYNAMISME ACTION A CHALONS
- 1997
UNE MOB, POUR UN JOB :
UN BICLOU, PAS POUR DES CLOUS
- 1999
GUIDE DU PETIT FUTE
- 2000
MARCHE
POUR LES DROITS DE L'ENFANT
- 2002 à 2004
REMCAR
- 2004
PRIX DU CIVISME
- 2004 / 2005
IDENOV, attractivité du centre-ville
- 2005
LIBRE ACCES
- 2005 / 2006
FORM'ACTION SECOURS
- 2009
RALLYE MAU NAU PIEDS
- 2011
JOURNEE DE L'ACCESSIBILITE
- 2011/2012
ACTE, Guide Développement Durable

en images



2004 – 2005 : IDENOV
Enquêtes auprès des Châlonnais sur les commerces, la circulation et les loisirs et conférence-débat sur l'attractivité du centre-ville



2005 :
Voyage de noces
humanitaire et utile à
MADAGASCAR



2005 : LIBRE ACCES
« N'ayez pas une pierre
à la place du cœur » :
sensibilisation pour le
respect des places
réservées aux personnes
handicapées



2005 / 2006 :
FORM'ACTION SECOURS
formation de 180 élèves à
l'AFPS dans 6
établissements scolaires



2011 : JOURNEE DE
L'ACCESSIBILITE
Recensement des lieux
accessibles aux personnes à
mobilité réduite



2011-2012 : ACTE
Réalisation d'un guide
pratique sur les gestes
de développement
durable pour les
entreprises et
collectivités